

FRAUDE AUX EXAMENS DU DILF, DU DELF, DU DALF ET AUX TESTS TCF

LA FRAUDE

PERTURBATION DU BON DÉROULEMENT D'UNE SESSION

ENTRÉE



TOUT ACTE NON AUTORISÉ COMMIS DE L'ENTRÉE DANS LA SALLE JUSQU'À LA SORTIE PEUT ÊTRE CONSIDÉRÉ COMME UNE **FRAUDE**

SORTIE



AVOIR UN TÉLÉPHONE SUR SOI, MÊME ÉTEINT = **FRAUDE**



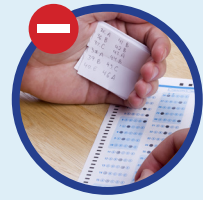
AVOIR UNE MONTRE CONNECTÉE SUR SOI = **FRAUDE**



COMMUNIQUER PENDANT L'ÉPREUVE = **FRAUDE**



COPIER = **FRAUDE**



POSSÉDER UNE ANTI-SÈCHE = **FRAUDE**

AUTRES INTERDICTIONS



ÉCHANGE DE BROUILLONS = **FRAUDE**



FALSIFICATION DE DIPLOME OU D'ATTESTATION = **FRAUDE**



VOL DE SUJETS = **FRAUDE**



USURPATION D'IDENTITÉ = **FRAUDE**



PLAGIAT DE SUJETS = **FRAUDE**

LA COMMISSION DISCIPLINAIRE



FRAUDE
OU **TENTATIVE DE FRAUDE**
DANS UN CENTRE D'EXAMEN
DILF, DELF, DALF OU TCF



DOSSIER
DE SAISINE

LE CENTRE D'EXAMEN PRÉVIENT
LES SERVICES DE FRANCE ÉDUCATION
INTERNATIONAL



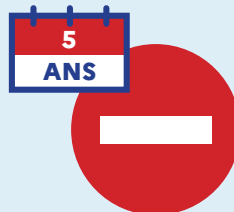
FRANCE
ÉDUCATION
INTERNATIONAL

LA **COMMISSION DISCIPLINAIRE**
DE FRANCE ÉDUCATION INTERNATIONAL
SE RÉUNIT ET PREND SA DÉCISION.
FRAUDE OU TENTATIVE DE FRAUDE
= MÊMES SANCTIONS

LES CONSÉQUENCES DE LA FRAUDE



ANNULATION
DE VOTRE EXAMEN
OU DE VOTRE TEST



INTERDICTION JUSQU'À 5 ANS
DE PASSER LES ÉPREUVES DU DILF,
DU DELF, DU DALF OU DU TCF



POURSUITES JUDICIAIRES

LA **FRAUDE AUX EXAMENS ET AUX TESTS**
EST UN **DÉLIT**. LES CAS LES PLUS GRAVES
SONT SIGNALÉS À LA JUSTICE